

FEUERWEHR-LAUFKARTEN

nach DIN 14675

DEFINITION:

Feuerwehr-Laufkarten dienen der Feuerwehr bei Alarmauslösung zum schnellen Auffinden des ausgelösten Meldebereiches. Es wird der Laufweg von der Feuerwehr-Informationsstelle bis zum ausgelösten Brandmelder aufgezeigt.

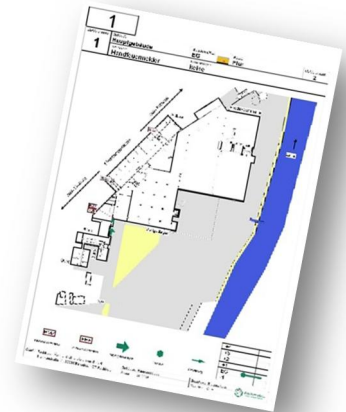
WICHTIGE INHALTE UND GESTALTUNGSRUNDLAGEN:

Es müssen mindestens die folgenden Informationen auf den Laufkarten vorhanden sein:

- auf der Vorderseite: Gebäudeübersicht mit Grundriss und sofern erforderlich, Schnittdarstellung oder Grundriss mit Teilausschnitt
- auf der Rückseite: Detailplan für den Melderbereich und sofern erforderlich, Schnittdarstellung oder Grundriss mit Teilausschnitt

mit mindestens folgenden Angaben:

- Meldergruppe
- Meldernummer
- Melderart und –anzahl
- Gebäude / Geschoss / Raum
- Standort der BMZ, der Feuerwehr-Informationsstelle
- Laufweg vom Standort zum Melderbereich
- Im Laufweg liegende Treppen und Türen
- Raumkennzeichnung / Nutzung
- Besondere Gefahrenbereiche
- Objektname oder Ort
- Datum der Erstellung / Aktualisierung



RECHTSGRUNDLAGEN:

Bauordnung der Länder in Verbindung mit Sonderbauvorschriften

DIN 14675:2012-04 Brandmeldeanlagen – Aufbau und Betrieb

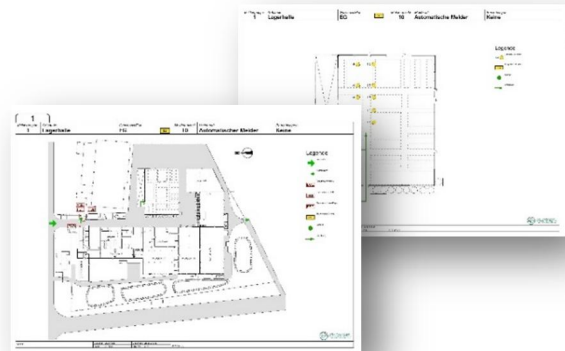
PLAN - VARIANTEN:

- beidseitig bedruckt
- laminiert
- mit Reitern versehen
- Hochformat
- Querformat
- bevorzugte Größe A4

Die Laufkarten können jedoch mit Zustimmung der Feuerwehr bzw. aufgrund von Vorgaben in den Technischen Anschlussbedingungen (TAB) auch in A3 ausgeführt werden.



Feuerwehrlaufkarten-Depot (Beispiel)



Produkt	Material	Artikelnummer
Feuerwehr-Laufkarte A4	laminiert mit Reiter	300001
Feuerwehr-Laufkarte A3	laminiert mit Reiter	300002
Laufkarten-Magazin offene Ausführung in verschiedenen Größen	Stahlblech, pulverbeschichtet, Farbe ROT, RAL 3000	
Feuerwehrlaufkarten-Depot geschlossene Ausführung in verschiedenen Größen	Stahlblech, pulverbeschichtet, Farbe ROT, RAL 3000 oder in Edelstahlausführung mit <ul style="list-style-type: none"> • Türknauf, • Schloss CL1 • Tür zur Aufnahme eine Profilhalbzylinder • elektromechanische Ruhestrom-Türöffner 	

übergeben von:



SIGRA-Brandschutz GmbH
 Alte Chaussee 81
 99097 Erfurt
www.sigra-brandschutz.de
info@sigra-brandschutz.de
 Tel.: +49(0) 361 3424-150
 Fax.: +49(0) 361 3424-155



EUROPÄISCHE UNION
Europäischer Sozialfonds