

FLUCHT- UND RETTUNGSPLAN

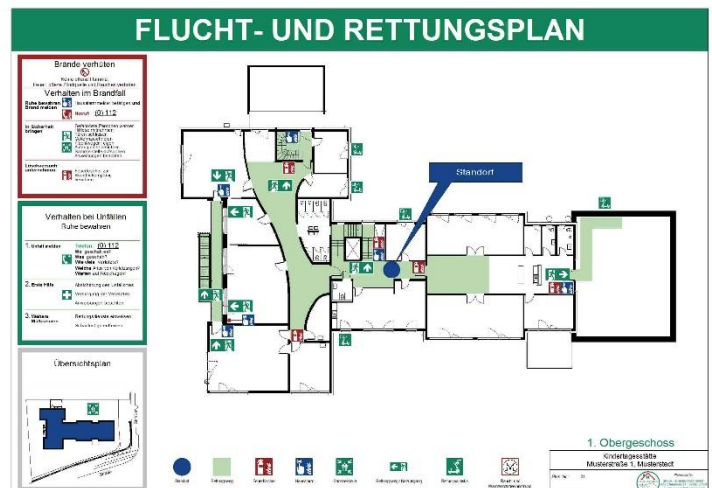
nach DIN ISO 23601

DEFINITION:

Flucht- und Rettungspläne sind für die Nutzer einer baulichen Anlage, auf dem die erforderlichen Informationen über die Fluchtwege dargestellt sind und auf dem Informationen zur Evakuierung und Rettung, sowie zu ergreifende Sofortmaßnahmen enthalten sein können.

WICHTIGE INHALTE UND GESTALTUNGSGRUNDLAGEN:

- aktueller Grundriss der baulichen Anlagen
- Notausgänge, horizontale und vertikale Fluchtwege
- Standort des Betrachters
- Standort und Art der Geräte zur ersten Brandbekämpfung
- Standort und Art der Geräte zur Ersten Hilfe
- Angabe der Sammelstelle in der Darstellung eines vereinfachten Übersichtsplanes
- Regeln für das Verhalten im Brandfall und bei Unfällen



RECHTSGRUNDLAGEN:

Arbeitsstättenverordnung § 4 (4)

„Der Arbeitgeber hat einen Flucht- und Rettungsplan aufzustellen, wenn Lage, Ausdehnung und Art der Benutzung der Arbeitsstätte dies erfordern.

Der Plan ist an einer geeigneten Stelle in der Arbeitsstätte auszulegen oder auszuhängen. In angemessenen Zeitabständen ist entsprechend dieses Planes zu üben.“ (Auszug)

Arbeitsstättenrichtlinie A2.3, Punkt 9

„Der Arbeitgeber hat einen Flucht- und Rettungsplan aufzustellen, wenn Lage, Ausdehnung und Art der Benutzung der Arbeitsstätte dies erfordern.“ (Auszug)

DIN ISO 23601:2010-12 Sicherheitskennzeichnung – Flucht- und Rettungspläne

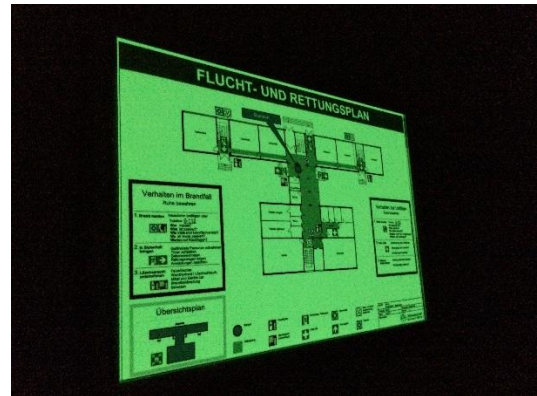
PLAN - VARIANTEN

Standardausführung:

Die Standardausführung erfolgt auf reinweißem, schwerem Papier (120g/m²).
Die Größe der Pläne richtet sich nach der Größe der darzustellenden baulichen Anlage.
Die Mindestgröße ist mit DIN A3 festgelegt.

Langnachleuchtende Ausführung:

Diese Ausführung kommt zum Einsatz, wenn keine Sicherheitsbeleuchtung oder ein langnachleuchtendes Sicherheitsleitsystem nach ISO 16069 vorhanden ist.
Die eingesetzte Folie entspricht der DIN 67510.
Um die Leuchtstärke der lumineszierenden Folie voll zur Geltung zu bringen, darf diese nicht laminiert oder mit transparenten Material überdeckt werden.
Die Folie ist durch Lichteinstrahlung anzuregen.



Dibondausführung:

Plan gedruckt mit hochwertigen 4-6 farbigen Digitaldruck auf PVC Folie weiß + UV Schutzlaminat, aufgezogen auf 2 mm Alu-Dibondplatte. Besonders geeignet für die Anbringung im Freien, sowohl zur direkten Wandbefestigung als auch zum Einlegen in Rahmen.

Produkt	Material	Artikelnummer
Flucht- und Rettungsplan A3	Schweres Papier 120g/m ²	100001
Flucht- und Rettungsplan A2	Schweres Papier 120g/m ²	100006
Flucht- und Rettungsplan A1	Schweres Papier 120g/m ²	100007
Flucht- und Rettungsplan A3 nl	langnachleuchtende Folie	100008
Flucht- und Rettungsplan A2 nl	langnachleuchtende Folie	100009
Flucht- und Rettungsplan A3 nlac	langnachleuchtende Folie auf Acrylglasplatte gezogen	100010
Flucht- und Rettungsplan A2 nlac	langnachleuchtende Folie auf Acrylglasplatte gezogen	100011
Flucht- und Rettungsplan A3 di	PVC-Folie, UV-beständig auf Dibondplatte gezogen	100012
Flucht- und Rettungsplan A2 di	PVC-Folie, UV-beständig auf Dibondplatte gezogen	100013
	Sonderanfertigungen und -größen auf Anfrage	

übergeben von:



SIGRA-Brandschutz GmbH
Alte Chaussee 81
99097 Erfurt
www.sigra-brandschutz.de
info@sigra-brandschutz.de
Tel.: +49(0) 361 3424-150
Fax.: +49(0) 361 3424-155



EUROPÄISCHE UNION
Europäischer Sozialfonds