

# RETTUNGSWEGPLAN / ZIMMERPLAN

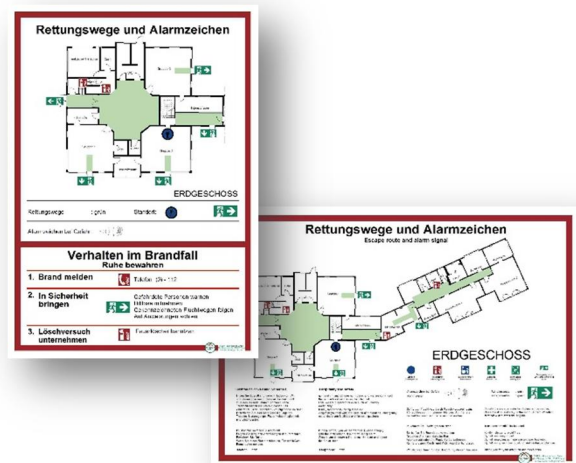
nach Muster-Beherbergungsstättenverordnung-MBeVO

## DEFINITION:

Zimmerpläne dienen zur Orientierung für vorwiegend ortsunkundige Personen in Beherbergungseinrichtungen, z.B. in Hotels und Pensionen. Sie werden zusätzlich zu den Flucht- und Rettungsplänen in den Zimmern ausgehängt. In den Plänen integriert sind gleichzeitig die Regeln zum Verhalten im Brandfall. Im Bedarfsfall werden diese mehrsprachig ausgeführt.

## WICHTIGE INHALTE UND GESTALTUNGSGRUNDLAGEN:

- aktueller Grundriss der baulichen Anlagen
- Notausgänge
- horizontale und vertikale Fluchtwege
- Standort des Betrachters
- Standort und Art der Geräte zur ersten Brandbekämpfung
- Standort und Art der Geräte zur Ersten Hilfe
- Regeln für das Verhalten im Brandfall, die nach Erfordernis auch mehrsprachig ausgeführt werden



## RECHTSGRUNDLAGEN:

### Muster-Beherbergungsstättenverordnung-MBeVO § 12 (2)

„In jedem Beherbergungsraum sind an dessen Ausgang ein Rettungswegplan und Hinweise zum Verhalten bei einem Brand anzubringen. Die Hinweise müssen auch in den Fremdsprachen, die der Herkunft der üblichen Gäste Rechnung tragen, abgefasst sein.“

**PLAN - VARIANTEN:**

**Plan laminiert-selbstklebend**

Die Standardausführung erfolgt auf reinweißem Papier, laminiert in selbstklebender Folie.  
Die Standardgröße ist DIN A4.

**Plan eingefügt in Aluminiumklapprahmen oder Farbklaappahmen**

Farbe silbern eloxiert oder rot (RAL 3000),  
Profil 25 mm, Rückwand aus  
wetterfestem Kunststoff, bruchssichere,  
UV-stabilisierte Antireflexfolie als Frontplatte  
Die Standardgröße ist DIN A4.



**Plan eingefügt in einer Acrylglastasche**

zum einfachen Befestigen mittels Klebestreifen  
an glatten Oberflächen oder mit Montagekleber  
auf rauem Untergrund  
Die Standardgröße ist DIN A4 in Hoch- oder Querformat.



Produkt	Material	Artikelnummer
Rettungsplan/ Zimmerplan	laminiert, selbstklebend, DIN A4	100003
Rettungsplan/ Zimmerplan ar	schweres Papier 120g/m <sup>2</sup> , eingefügt in Aluminium-Klapprahmen DIN A4	100014
Rettungsplan/ Zimmerplan fr	schweres Papier 120g/m <sup>2</sup> , eingefügt in Farb-Klapprahmen DIN A4	100015
Rettungsplan/ Zimmerplan ah	schweres Papier 120g/m <sup>2</sup> , eingefügt in Acrylglastasche Hochformat DIN A4	100016
Rettungsplan/ Zimmerplan aq	schweres Papier 120g/m <sup>2</sup> , eingefügt in Acrylglastasche Querformat DIN A4	100017

übergeben von:



SIGRA-Brandschutz GmbH  
 Alte Chaussee 81  
 99097 Erfurt  
[www.sigra-brandschutz.de](http://www.sigra-brandschutz.de)  
[info@sigra-brandschutz.de](mailto:info@sigra-brandschutz.de)  
 Tel.: +49(0) 361 3424-150  
 Fax.: +49(0) 361 3424-155



EUROPÄISCHE UNION  
Europäischer Sozialfonds